


# MEMO GPS UNIK RALLY RAID VERSION 2008

## Mise en service du GPS

**La cloche** : indicateur de non-réception des satellites.  Apparaît pendant quelques minutes à la mise sous tension. Si sa présence persiste vérifier que l'antenne et son câble sont raccordés et en bon état.



## Mise sous tension

## Code du jour

Code à 4 chiffres donné au briefing et affiché chaque soir au bivouac. Permet d'afficher les Wpt et la route du lendemain.

Introduction du code : - appuyer sur COD depuis la page NAV  
- presser CD 1  
- taper le code à l'aide de +, -, < ou >



Nom du 1er Wpt de la route activé par le code 1

## Mise en marche de la lumière

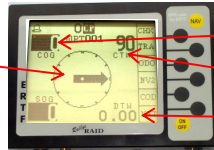
 Accès par NV2 puis SET

## Navigation

Page atteinte en pressant la touche NAV :

Infos de navigation avec présence dans le radius de démasquage ou Wpt visible:

Flèche : indique la direction à prendre pour atteindre le waypoint cible



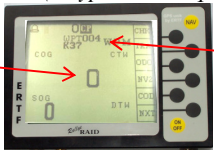
COG : Cap suivi par le véhicule sur la route

CTW : Cap direct vers le waypoint

Distance directe vers le waypoint en km

Infos de navigation pour les WPM (waypoints masqués) hors radius de démasquage:

COG : cap suivi

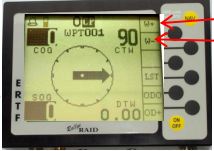


Numéro et nom du wpt vers lequel on veut aller

Un waypoint est atteint quand le véhicule se trouve dans le radius défini pour le Wpt (200 m ou 90 m pour DZ/FZ). Le GPS bascule alors sur le waypoint suivant.

## Saut de waypoint

Si un Wpt ne peut être atteint ou si on ne désire pas l'atteindre, presser NXT sur l'écran NAV :




W+ : avancer au Waypoint suivant

W- : revenir au Waypoint précédent


Accorder plus d'importance au nom du waypoint qu'à son numéro

## Limitation de vitesse

Symbole  :

- Le GPS surveille la vitesse max  
- clignote et bip émis et enregistré si dépassement de cette vitesse



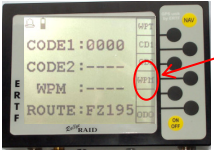
Symbole  (DZ):

- Le GPS contrôle la vitesse dans le village (30,50 ou 90 km/h).

- clignote et bip émis si vitesse dépassée  
Cesse au passage du wpt FZ.

## Code de déblocage WPM

Son utilisation entraîne une pénalisation



Pour changer les waypoints masqués en waypoints visibles et donc bénéficier de toutes les infos les concernant

**Code de secours « 5555 »** Accès à 2 waypoints libres pour quitter la course. Utilisation en Code 1.

## Fonction odomètre ODO et OD+

Remise à 0 directe : Pour partial: par RST et pour Total : par ADJ, RST puis ADJ. Ajustement par ADJ, +, < et ADJ sur Partial ou Total. Stopper le comptage : appui sur ADJ. Ajustement direct des centaines de mètres du total par + ou -. Recalage automatique à chaque waypoint, message « Adjust OK ».

!!! Les informations ne seront valables que si il n'apparaît pas de cloche en haut de l'écran